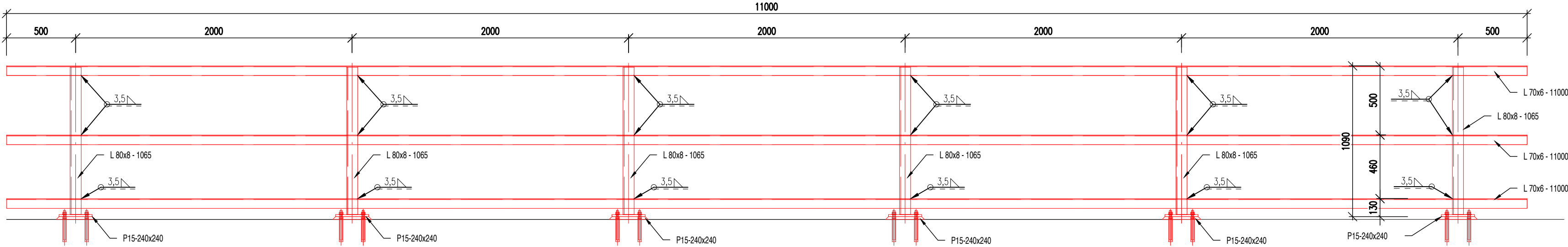


POHLED NA ZÁBRADLÍ

1:25

POČET DÍLCŮ TYP1: 2 ks

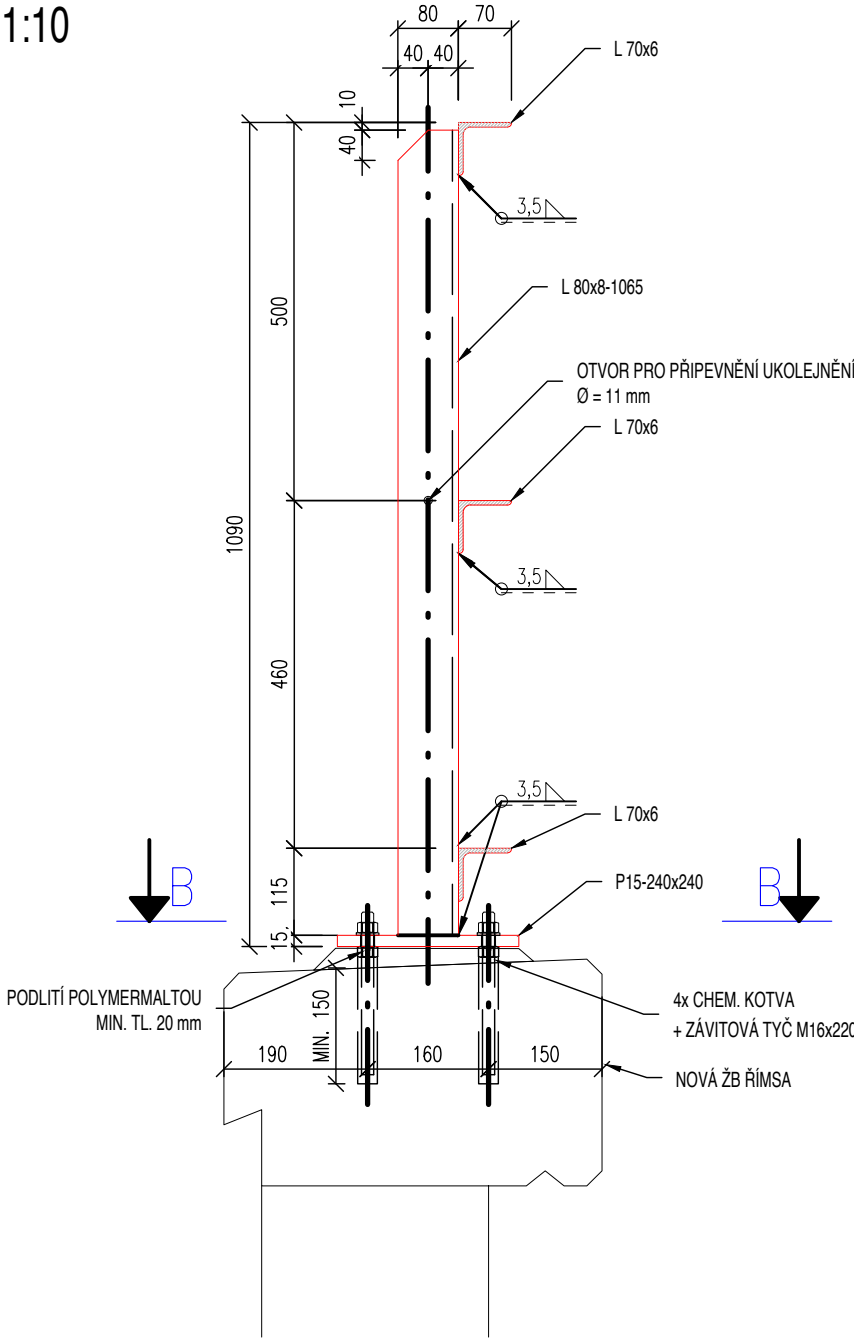


ROZMĚRY ZÁBRADLÍ											
ZN.	VELIČNA	HODNOTA	JEDNOTKY								
D	POČET DÍLCŮ	2	ks		ZADAT	HODNOTU					
n	POČET POLÍ MEZI SLOUPKY	5			ZADAT	HODNOTU					
L1	DĚLKA POLE	2000	mm		ZADAT	HODNOTU					
L2	PŘESAH VLEVO	500	mm		ZADAT	HODNOTU					
L3	PŘESAH VPRAVO	500	mm		ZADAT	HODNOTU					
L	DĚLKA MADLA	11000	mm		NEZADÁVAT						
H	DĚLKA SLOUPKY	1065	mm		KONSTANTA						
VÝKAZ MATERIÁLU						DÍLEC ZÁBRADLÍ TYP		1			
* UVEDENÉ HMOTNOSTI V TABULCE JSOU BEZ PRŮŘEZU A SVARŮ											
POZ.	NÁZEV – ROZMĚR	NORMA	MATERIÁL	KS V DÍLCI	HMOTNOST KUSU	CELK. KS	CELKOVÁ HMOTNOST	NATĚROVÁ PL. KUSU	NATĚROVÁ PL. CELKEM		
				ks	kg	ks	kg	m²	m²		
1	L80 x 8	ČSN 42 5541	S235JR	6	10,3	12	123,5	0,33	3,96		
2	L70 x 6	ČSN 42 5541	S235JR	3	70,4	6	422,4	2,97	17,82		
3	P15 x 240 – 240	ČSN 42 5310	S235JR	6	6,8	12	81,4	0,13	1,56		
4	ZAVIT. TYČ M16 – 220	DIN 975	A2–50	24	0,35	48	16,7	0	0		
16000	MATICE M16	ČSN EN 24032	A2–50	48	0,03	96	2,88	0	0		
16001	PODLOŽKA M16	ČSN 02 1702	A2–50	24	0,01	48	0,48	0	0		
HMOTNOST DÍLCE					323,6	kg					
CELKOVÁ ČISTÁ HMOTNOST VŠECH POLOŽEK V DÍLCI					647,3						
PRŮŘEZ A SVARY (%)				10	64,7	kg					
CELKOVÁ HMOTNOST VŠECH DÍLCŮ VČETNĚ PRŮŘEZU A SVARŮ					712,0	kg					
PLOCHA KONSTRUKCE (PRO OTRYSKÁNÍ)					23,3	m²					
PLOCHA BEZ PKO					0	m²					
CELKOVÁ PLOCHA KONSTRUKCE PRO PKO					23,3	m²					

A-A

VZOROVÝ PŘÍČNÝ ŘEZ ZÁBRADLÍM

1:10



POZNÁMKY:

PROTIKOROZNÍ OCHRANA

* PODROBNOSTI VIZ TECHNICKÁ ZPRÁVA

POUŽITÉ MATERIÁLY

- ZÁBRADLÍ

- DLE ČSN EN 1090–1,2 A TKP – PODRUŽNÉ NENOSNÉ ČÁSTI MOSTŮ – TŘÍDA PŘÍKROVNÍ EXC2
- POUŽITÝ MATERIÁL: S235 JR – PLECHY, PROFILY
- ZKŮŠEBNÍ ZPRÁVA – TYP 2.2

- POŽADAVKY NA ZKOUŠKY A KONTROLY VIZ TECHNICKÁ ZPRÁVA

SPOJOVACÍ MATERIÁL

- SVARY
- STUPEŇ JAKOSTI SVARŮ C (PRO EXC2) DLE ČSN EN ISO 5817
- VŠECHNY SVARY PŘÍKROVNÝCH POLOŽEK PŘÍKROVNĚ UZÁVŘENÉ PO OBVODĚ
- U VŠECH SVARŮ PŘÍKROVNĚ KONTROLA DLE EN 970 / ČSN EN ISO 17637
- DÍLENSKÉ STYKY VYPŮVKAJÍCÍ VÝHRADNĚ Z ROZMĚRŮ POUŽITÝCH PLECHŮ A TYČÍ NEJSOU ZAKRESLENY
- PŘÍKROVNĚ SVAROVÝCH HRAN VIZ KATALOGOVÉ LISTY SVARŮ A TP ZHOTOVITELĚ

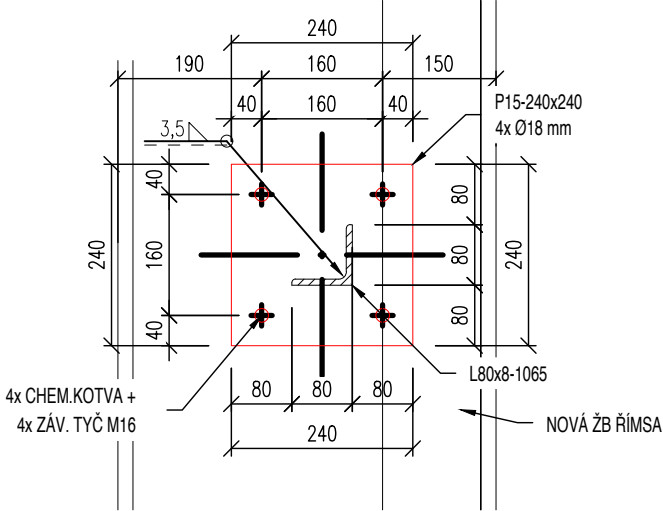
- ŠROUBY
- SPOJOVACÍ MATERIÁL A KOTVY NEREZOVÝ A2–50 NEBO ŽÁROVĚ ZINKOVANÝ min. 60mm

OSTATNÍ

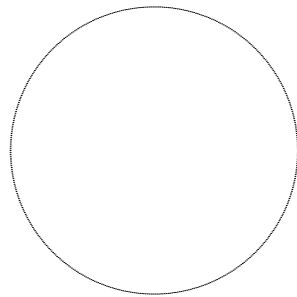
- VŠECHNY HRANY POLOŽEK ZAOBLIT R=2mm
- OTVORY KŮTOVANY NA OSU
- PŘÍKROVNĚ ZÁBRADLÍ JE NA VŠECH OPĚRÁCH STEJNĚ, ZRCADLOVĚ SYMETRICKĚ PODLE OSY MOSTU
- NA KAŽDĚ OPĚRĚ JSOU VŽDY DVA ZÁBRADLÍ DÍLCE Z1 A Z2 V PŘÍKROVNĚ 1x Tak + 1x Noopok

POHLED NA PATNÍ PLECH

1:10

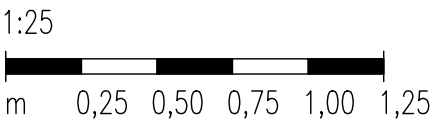


Razítko oprávněné osoby:

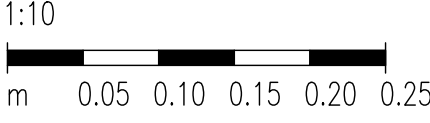


Stavebník/Investor:	Správa železnic, státní organizace Dlažďená 1003/7, Praha 1 - Nové Město, 110 00 IČO: 709 94 234	
Zástupce investora:	OŘ HK, U Fotochemy 259, Hradec Králové 501 01	
Generální projektant:	PRODIN a.s. K Vápence 2745, 530 02 Pardubice T: +420 466 055 130 IČO: 252 92 161 E: info@prodin.cz	
Zhotovitel profese:	MOSTAŘSKÁ S.R.O. NÁM. REPUBLIKY 1400, 53002 PARDUBICE DOBROVOLNY@MOSTARSKA.CZ, TEL. 777 622 521	
Hlavní projektant (HIP):	Martin Lipenský, DIS.	Souřadný systém: S-JTSK, B.p.v.
Název stavby/akce:	"Prostá rekonstrukce trati v úseku Chrastava - Hrádek nad Nisou"	Zakázka: 31/23/1037.208
Místo stavby	Liberecký kraj TUDU 0941 06 Chrastava - Hrádek nad Nisou	Datum: 06/2024
Název části:	Mosty, propustky, zdi	Stupeň dokumentace: DSP+PDPS
Odpovědný projektant:	ING. JAN DOBROVOLNÝ	Označení části: D.2.1.4.1
Zpracovatel:	ING. JAN DOBROVOLNÝ	
Obsah desek:	SO 01-20-01 Železniční most v evid. km 11,905 VÝKRES ZÁBRADLÍ	Označení: 8
		Č.pará:

MĚŘÍTKO:



MĚŘÍTKO:



MĚŘÍTKO:

